

# Niederdruck-Block-Kugelhahn NBI-C, Stahl

## Mit Innengewinde

**DN 4-25 PN max. 100**

**Baureihe** 06 – beidseitig Innengewinde DIN EN ISO 228-1  
42 – NPT-Innengewinde ANSI/ASME B1.20.1

**Baulängen** DIN 3202 – 4 Reihe M3

**Temperaturbereich** Standard: -10°C bis +150°C; DVGW -20°C bis +60°C  
Auf Anfrage: -50°C bis +250°C

**Verwendungsbereich** Flüssigkeiten: Fluidgruppe 1 und 2 gem. DGRL 2014/68/EU Artikel 13  
Gase: Fluidgruppe 1 und 2 gem. DGRL 2014/68/EU Artikel 13  
Die Beständigkeit gegenüber dem Durchflussmedium muss grundsätzlich gewährleistet sein.

**Zulassungen** Baureihe 06: DVGW für Gas PN 16

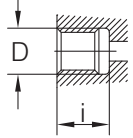
**Technische Beschreibung** Der Kugelhahn Typ NBI-C besteht aus einem Blockgehäuse mit beidseitig eingeschraubtem Anschlussstück. Die Spindel ist ausblasicher und von außen montiert. Durch die verwendete Verschraubung kann ein einfacher Austausch der Spindelabdichtung erfolgen. Der Anbau von Stellantrieben kann über einen Anbausatz erfolgen. Diese Nachrüstbarkeit muss bei der Bestellung angegeben werden (Mehrpreis).

Anforderungen jenseits der in diesem Datenblatt aufgeführten Standard-Einsatzbedingungen bitten wir gesondert anzufragen. Die Betriebs- und Wartungsanleitung, insbesondere die Sicherheitshinweise sind grundsätzlich zu beachten! Betriebs- und Wartungsanleitungen sowie die Zertifikate der Zulassungen können unter [www.von-scheven.de](http://www.von-scheven.de) heruntergeladen werden.

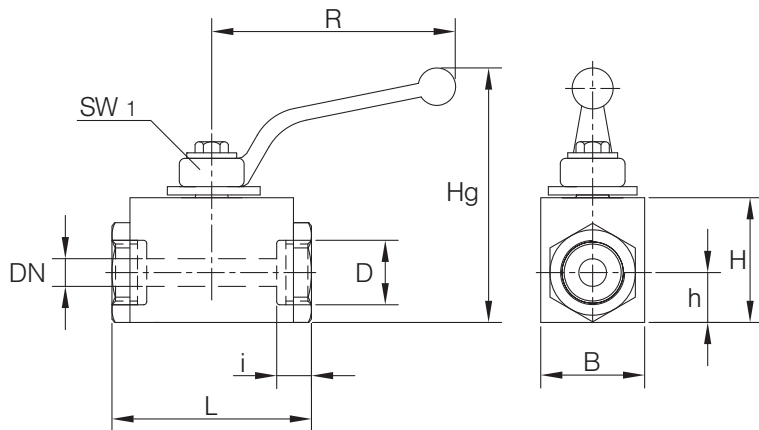
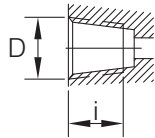
Technische Änderungen behalten wir uns vor.

**Technische Daten NBI-C**

**Baureihe 06**



**Baureihe 42**



**Baureihe 06** (beidseitig Innengewinde DIN EN ISO 228-1)

DN mm	PN bar	D	i mm	L mm	B mm	H mm	h mm	Hg mm	R mm	SW1 mm	Gewicht kg
4	100	G1/8"	11,0	50	25	30	12,5	61	76	7	0,3
6	100	G1/4"	12,5	50	25	30	12,5	61	76	7	0,3
10	100	G3/8"	12,5	60	30	40	15,0	92	112	10	0,5
15	100	G1/2"	16,0	75	35	45	18,0	85	130	10	1,0
20	63	G3/4"	18,0	80	45	55	25,0	95	130	10	1,2
25	63	G1"	20,0	90	55	65	30,0	111	160	10	2,1

\*DVGW: G+Rp

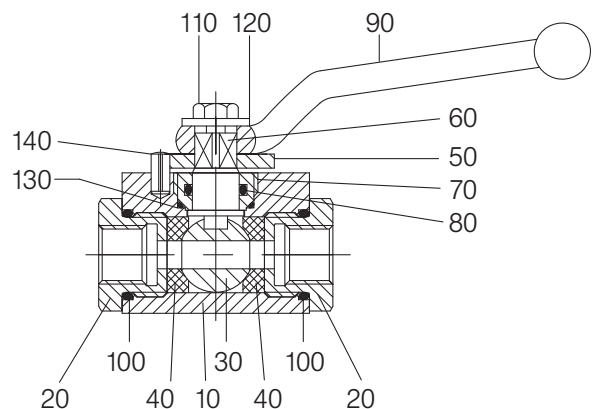
**Baureihe 42** (NPT-Innengewinde ANSI/ASME B1.20.1)

DN mm	PN bar	D	i mm	L mm	B mm	H mm	h mm	Hg mm	R mm	SW1 mm	Gewicht kg
4	100	NPT 1/8"	11,0	50	25	30	12,5	61	76	7	0,3
6	100	NPT 1/4"	12,5	50	25	30	12,5	61	76	7	0,3
10	100	NPT 3/8"	12,5	60	30	40	15,0	92	112	10	0,5
15	100	NPT 1/2"	15,0	75	35	45	18,0	85	130	10	1,0
20	63	NPT 3/4"	18,0	80	45	55	25,0	95	130	10	1,2
25	63	NPT 1"	20,0	90	55	65	30,0	111	160	10	2,1

**Bestellbeispiel:** Kugelhahn Typ NBI-C DN 15 aus Stahl mit Innengewinde DIN EN ISO 228 – 1 (Baureihe 06)  
**NBI-C 15 06**

**Stückliste NBI-C**

Pos.	Bezeichnung	Material*
10	Gehäuse	Stahl
20	Einschraubstück	Stahl
30	Kugel	Messing
40	Dichtung	PTFE
50	Anschlagscheibe	Stahl
60	Spindel	Messing
70	Verschraubung	Messing
80	O-Ring	NBR, FPM
90	Handhebel	Zinkdruckguss
100	O-Ring	NBR, FPM
110	Schraube	
120	Scheibe	
130	O-Ring	NBR, FPM
140	Anschlagstift	



\*Standard (kann je Nennweite variieren), weitere Werkstoffe auf Anfrage.  
Konstruktionsbedingt werden nicht alle Positionen bei allen Nennweiten verwendet.