



Niederdruck-Block-Kugelhahn NBA-C, Stahl Mit Außengewinde

DN 4-25 PN max. 100

- Baureihe** 02 – beidseitig Außengewinde für lösbare Rohrverschraubung mit Schneidring DIN 2353 – leichte Reihe
 03 – beidseitig Außengewinde für lösbare Rohrverschraubung mit Schneidring DIN 2353 – schwere Reihe
 05 – beidseitig Außengewinde flachdichtend für Rohrgewinde DIN EN ISO 228 – 1
 44 – beidseitig Außengewinde flachdichtend NPT ANSI/ASME B 1.20.1

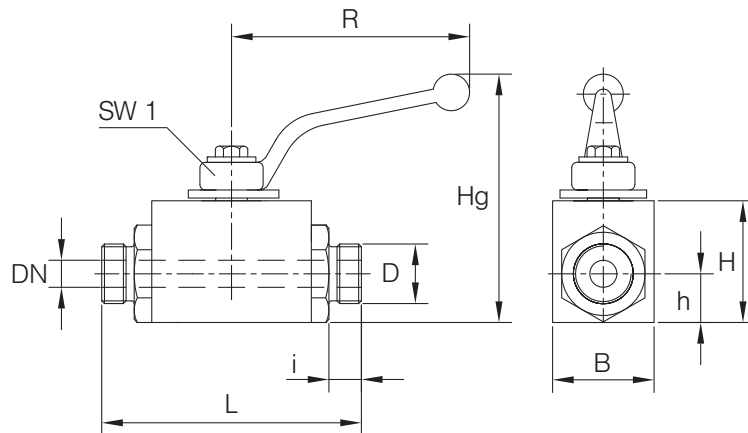
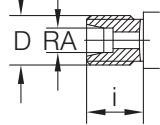
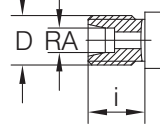
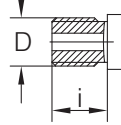
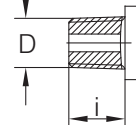
Baulängen DIN 3202 – 5 Reihe V 1

Temperaturbereich Standard: -10°C bis +150°C; DVGW -20°C bis +60°C
 Auf Anfrage: -50°C bis +250°C

Verwendungsbereich Flüssigkeiten: Fluidgruppe 1 und 2 gem. DGRL 2014/68/EU Artikel 13
 Gase: Fluidgruppe 1 und 2 gem. DGRL 2014/68/EU Artikel 13
 Die Beständigkeit gegenüber dem Durchflussmedium muss grundsätzlich gewährleistet sein.

Zulassungen Baureihe 02 und 03: DVGW für Gas
 PN 40 (PTFE), PN 63-100 (PTFE+GF)
 TÜV-Bauteil-Kennzeichen

Technische Beschreibung Der Kugelhahn Typ NBA-C besteht aus einem Blockgehäuse mit beidseitig eingeschraubtem Anschlussstück. Die Spindel ist ausblasicher und von außen montiert. Durch die verwendete Verschraubung kann ein einfacher Austausch der Spindelabdichtung erfolgen. Der Anbau von Stellantrieben kann über einen Anbausatz erfolgen. Diese Nachrüstbarkeit muss bei der Bestellung angegeben werden (Mehrpreis).

Technische Daten NBA-C

Baureihe 02

Baureihe 03

Baureihe 05

Baureihe 44

Baureihe 02 (lösbare Rohrverschraubung mit Schneidring DIN 2353, leichte Reihe)

DN mm	RA mm	PN bar	D	i mm	L mm	B mm	H mm	h mm	Hg mm	R mm	SW1 mm	Gewicht kg
4	6	100	M 12x1,5	10	76	25	30	12,5	61	76	7	0,3
6	8	100	M 14x1,5	10	76	25	30	12,5	61	76	7	0,3
8	10	100	M 16x1,5	11	76	30	40	15,0	92	112	10	0,5
10	12	100	M 18x1,5	11	80	30	40	15,0	92	112	10	0,5
12	15	100	M 22x1,5	12	96	35	45	18,0	85	130	10	0,8
16	18	100	M 26x1,5	12	105	40	50	21,0	90	130	10	1,0
20	22	63	M 30x2,0	14	110	45	55	25,0	95	130	10	1,3
25	28	63	M 36x2,0	14	120	55	65	30,0	111	160	10	2,3

Achtung! Die Druckstufe der Rohrverschraubungen kann von der Nenndruckstufe des Kugelhahnes abweichen.

Baureihe 03 (lösbare Rohrverschraubung mit Schneidring DIN 2353, schwere Reihe)

DN mm	RA mm	PN bar	D	i mm	L mm	B mm	H mm	h mm	Hg mm	R mm	SW1 mm	Gewicht kg
4	8	100	M 16x1,5	12	76	25	30	12,5	61	76	7	0,3
6	10	100	M 18x1,5	12	76	25	30	12,5	61	76	7	0,3
8	12	100	M 20x1,5	12	76	30	40	15,0	92	112	10	0,5
10	14	100	M 22x1,5	14	80	30	40	15,0	92	112	10	0,5
12	16	100	M 24x1,5	14	96	35	45	18,0	85	130	10	0,8
16	20	100	M 30x2,0	16	105	40	50	21,0	90	130	10	1,0
20	25	63	M 36x2,0	18	110	45	55	25,0	95	130	10	1,3
25	30	63	M 42x2,0	20	132*	55	65	31,0	111	160	10	2,3

* Abweichend von der Baulänge V1; ggf. Sonderausführung in Baulänge V1 anfragen.

Achtung! Die Druckstufe der Rohrverschraubungen kann von der Nenndruckstufe des Kugelhahnes abweichen.

Baureihe 05 (flachdichtend Rohraußengewinde DIN EN ISO 228-1)

DN mm	PN bar	D	i mm	L mm	B mm	H mm	h mm	Hg mm	R mm	SW1 mm	Gewicht kg
4	100	G1/8"	10	66	25	30	12,5	61	76	7	0,3
6	100	G1/4"	11	68*	25	30	12,5	61	76	7	0,3
8	100	G3/8"	12	76*	30	40	15,0	92	112	10	0,5
10	100	G1/2"	12	80	30	40	15,0	92	112	10	0,5
15	100	G3/4"	14	103*	40	50	21,0	90	130	10	1,0
20	63	G1"	16	109*	45	55	25,0	95	130	10	1,3
25	63	G1 1/4"	18	128*	55	65	31,0	111	160	10	2,3

*Abweichend von der Baulänge V1; ggf. Sonderausführung in Baulänge V1 anfragen.

Baureihe 44 (flachdichtend NPT-Außengewinde ANSI/ASME B 1.20.1)

DN mm	PN bar	D	i mm	L mm	B mm	H mm	h mm	Hg mm	R mm	SW1 mm	Gewicht kg
4	100	NPT 1/8"	9,5	69*	25	30	12,5	61	76	7	0,3
6	100	NPT 1/4"	14,5	79*	25	30	12,5	61	76	7	0,3
8	100	NPT 3/8"	14,5	84*	30	40	15,0	92	112	10	0,5
10	100	NPT 1/2"	19,0	93*	30	40	15,0	92	112	10	0,5
15	100	NPT 3/4"	19,0	113*	40	50	21,0	90	130	10	1,0
20	63	NPT 1"	24,0	125*	45	55	25,0	95	130	10	1,3
25	63	NPT 1 1/4"	24,5	141*	55	65	31,0	111	160	10	2,3

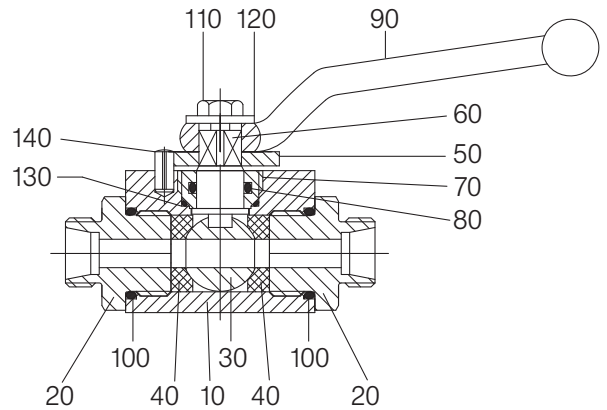
*Abweichend von der Baulänge V1; ggf. Sonderausführung in Baulänge V1 anfragen.

Bestellbeispiel: Kugelhahn Type NBA-C DN 12 aus Stahl mit Außengewinde für lösbare Rohrverschraubung mit Schneidring DIN 2353 – leichte Reihe (Baureihe 02)
NBA-C 12 02

Stückliste NBA-C

Pos.	Bezeichnung	Material*
10	Gehäuse	Stahl
20	Einschraubstück	Stahl
30	Kugel	Messing
40	Dichtung	PTFE
50	Anschlagscheibe	Stahl
60	Spindel	Messing
70	Verschraubung	Messing
80	O-Ring	NBR, FPM
90	Handhebel	Zinkdruckguss
100	O-Ring	NBR, FPM
110	Schraube	
120	Scheibe	
130	O-Ring	NBR, FPM
140	Anschlagstift	

*Standard (kann je Nennweite variieren), weitere Werkstoffe auf Anfrage.
Konstruktionsbedingt werden nicht alle Positionen bei allen Nennweiten verwendet.



Anforderungen jenseits der in diesem Datenblatt aufgeführten Standard-Einsatzbedingungen bitten wir gesondert anzufragen. Die Betriebs- und Wartungsanleitung, insbesondere die Sicherheitshinweise sind grundsätzlich zu beachten! Betriebs- und Wartungsanleitungen sowie die Zertifikate der Zulassungen können unter www.von-scheven.de heruntergeladen werden.

Technische Änderungen behalten wir uns vor.