



Hochdruck-Block-Kugelhahn HBA-C, Stahl Mit Außengewinde

DN 4 - 25 PN max. 500

- Baureihe**
- 02 – beidseitig Außengewinde für lösbare Rohrverschraubung mit Schneidring DIN 2353 – leichte Reihe
 - 03 – beidseitig Außengewinde für lösbare Rohrverschraubung mit Schneidring DIN 2353 – schwere Reihe
 - 05 – beidseitig Außengewinde flachdichtend für Rohrgewinde DIN EN ISO 228-1
 - 44 – beidseitig Außengewinde flachdichtend NPT ANSI/ASME B 1.20.1

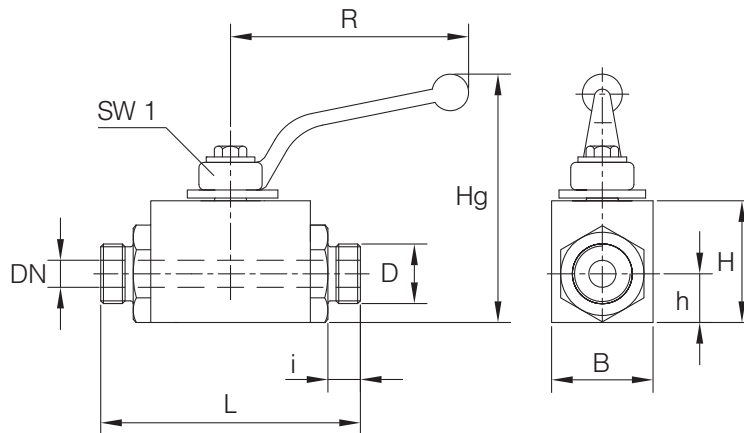
Baulängen DIN 3202 – 5 Reihe V1

Temperaturbereich Standard: -10°C bis +90°C
Auf Anfrage: -50°C bis +250°C

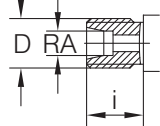
Verwendungsbereich Flüssigkeiten: Fluidgruppe 1 und 2 gem. DGRL 2014/68/EU Artikel 13
Gase: Fluidgruppe 1 und 2 gem. DGRL 2014/68/EU Artikel 13
Die Beständigkeit gegenüber dem Durchflussmedium muss grundsätzlich gewährleistet sein.

Technische Beschreibung Der Kugelhahn Typ HBA-C besteht aus einem Blockgehäuse mit beidseitig eingeschraubtem Anschlussstück. Die Spindel ist ausblassicher und von außen montiert. Durch die verwendete Verschraubung kann ein einfacher Austausch der Spindelabdichtung erfolgen. Der Anbau von Stellantrieben kann über einen Anbausatz erfolgen. Diese Nachrüstbarkeit muss bei der Bestellung angegeben werden (Mehrpreis).

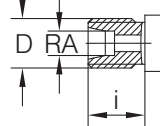
Technische Daten HBA-C



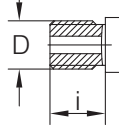
Baureihe 02



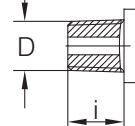
Baureihe 03



Baureihe 05



Baureihe 44



Baureihe 02 (lösbare Rohrverschraubung mit Schneidring DIN 2353 leichte Reihe)

DN mm	RA mm	PN bar	D	i mm	L mm	B mm	H mm	h mm	Hg mm	R mm	SW1 mm	Gewicht kg
4	6	500	M 12x1,5	10	76	25	30	12,5	61	76	7	0,3
6	8	500	M 14x1,5	10	76	25	30	12,5	61	76	7	0,3
8	10	500	M 16x1,5	11	76	30	40	15,0	92	112	10	0,5
10	12	500	M 18x1,5	11	80	30	40	15,0	92	112	10	0,5
12	15	500	M 22x1,5	12	96	35	45	18,0	85	130	10	0,8
16	18	500	M 26x1,5	12	105	40	50	21,0	90	130	10	1,0
20	22	400	M 30x2	14	110	45	55	25,0	95	130	10	1,3
25	28	400	M 36x2	14	120	55	65	30,0	111	160	10	2,3

Achtung! Die Druckstufe der Rohrverschraubungen kann von der Nenndruckstufe des Kugelhahnes abweichen.

Baureihe 03 (lösbare Rohrverschraubung mit Schneidring DIN 2353 schwere Reihe)

DN mm	RA mm	PN bar	D	i mm	L mm	B mm	H mm	h mm	Hg mm	R mm	SW1 mm	Gewicht kg
4	8	500	M 16x1,5	12	76	25	30	12,5	61	76	7	0,3
6	10	500	M 18x1,5	12	76	25	30	12,5	61	76	7	0,3
8	12	500	M 20x1,5	12	76	30	40	15,0	92	112	10	0,5
10	14	500	M 22x1,5	14	80	30	40	15,0	92	112	10	0,5
12	16	500	M 24x1,5	14	96	35	45	18,0	85	130	10	0,8
16	20	500	M 30x2	16	105	40	50	21,0	90	130	10	1,0
20	25	400	M 36x2	18	110	45	55	25,0	95	130	10	1,3
25	30	400	M 42x2	20	132*	55	65	31,0	111	160	10	2,3

* Abweichend von der Baulänge V1; ggf. Sonderausführung in Baulänge V1 anfragen.

Achtung! Die Druckstufe der Rohrverschraubungen kann von der Nenndruckstufe des Kugelhahnes abweichen.

Baureihe 05 (flachdichtend Rohraußengewinde DIN EN ISO 228-1)

DN mm	PN bar	D	i mm	L mm	B mm	H mm	h mm	Hg mm	R mm	SW1 mm	Gewicht kg
4	500	G1/8"	10	66*	25	30	12,5	61	76	7	0,3
6	500	G1/4"	11	68*	25	30	12,5	61	76	7	0,3
8	500	G3/8"	12	76	30	40	15,0	92	112	10	0,5
10	500	G1/2"	12	80*	30	40	15,0	92	112	10	0,5
15	500	G3/4"	14	103*	40	50	21,0	90	130	10	1,0
20	400	G1"	16	109*	45	55	25,0	95	130	10	1,3
25	400	G1"	18	128*	55	65	31,0	111	160	10	2,3

*Abweichend von der Baulänge V1; ggf. Sonderausführung in Baulänge V1 anfragen.

Baureihe 44 (flachdichtend NPT- Außengewinde ANSI/ASME B 1.20.1)

DN mm	PN bar	D	i mm	L mm	B mm	H mm	h mm	Hg mm	R mm	SW1 mm	Gewicht kg
4	500	NPT 1/8"	9,5	69*	25	30	12,5	61	76	7	0,3
6	500	NPT 1/4"	14,5	79*	25	30	12,5	61	76	7	0,3
8	500	NPT 3/8"	14,5	84*	30	40	15,0	92	112	10	0,5
10	500	NPT 1/2"	19,0	93*	30	40	15,0	92	112	10	0,5
15	500	NPT 3/4"	19,0	113*	40	50	21,0	90	130	10	1,0
20	400	NPT 1"	24,0	125*	45	55	25,0	95	130	10	1,3
25	400	NPT 1 1/4"	24,5	141*	55	65	31,0	111	160	10	2,3

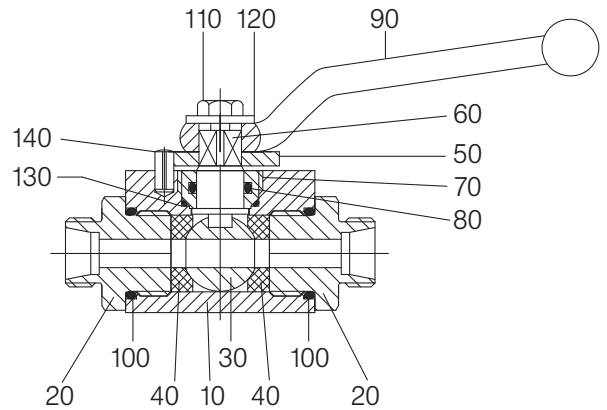
*Abweichend von der Baulänge V1; ggf. Sonderausführung in Baulänge V1 anfragen.

Bestellbeispiel: Kugelhahn Typ HBA-C DN 12 aus Stahl mit Außengewinde für lösbare Rohrverschraubung mit Schneidring DIN 2353 – leichte Reihe (Baureihe 02)
HBA-C 12 02

Stückliste HBA-C

Pos.	Benennung	Material*
10	Gehäuse	Stahl
20	Einschraubstück	Stahl
30	Kugel	Stahl
40	Dichtung	POM
50	Anschlagscheibe	Stahl
60	Spindel	Stahl
70	Verschraubung	Messing
80	O-Ring	NBR
90	Handhebel	Zinkdruckguss
100	O-Ring	NBR
110	Schraube	
120	Scheibe	
130	O-Ring	NBR
140	Anschlagstift	

*Standard (kann je Nennweite variieren), weitere Werkstoffe auf Anfrage.
Konstruktionsbedingt werden nicht alle Positionen bei allen Nennweiten verwendet.



Anforderungen jenseits der in diesem Datenblatt aufgeführten Standard-Einsatzbedingungen bitten wir gesondert anzufragen. Die Betriebs- und Wartungsanleitung, insbesondere die Sicherheitshinweise sind grundsätzlich zu beachten! Betriebs- und Wartungsanleitungen sowie die Zertifikate der Zulassungen können unter www.von-scheven.de heruntergeladen werden.

Technische Änderungen behalten wir uns vor.