



# Hochdruck- Kugelhahn HSKA-D, Edelstahl Mit Außengewinde

**DN 32 - 40 PN max. 320**

**Bis DN 25 bitte auf Type HBA-D zurückgreifen.**

**Baureihe** 02 – beidseitig Außengewinde für lösbare Rohrverschraubung mit Schneidring DIN 2353 – leichte Reihe  
03 – beidseitig Außengewinde für lösbare Rohrverschraubung mit Schneidring DIN 2353 – schwere Reihe

**Baulängen** DIN 3202 – 5 Reihe V1

**Temperaturbereich** Standard: -10°C bis +90°C  
Auf Anfrage: -50°C bis +250°C

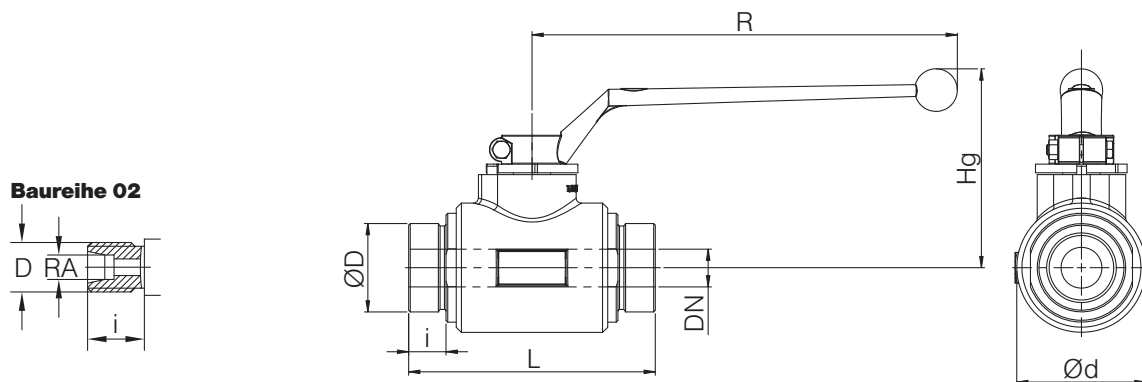
**Verwendungsbereich** Flüssigkeiten: Fluidgruppe 1 und 2 gem. DGRL 2014/68/EU Artikel 13  
Gase: Fluidgruppe 1 und 2 gem. DGRL 2014/68/EU Artikel 13  
Die Beständigkeit gegenüber dem Durchflussmedium muss grundsätzlich gewährleistet sein.

**Technische Beschreibung** Der Kugelhahn Typ HSKA-D besteht aus einem geschmiedeten Gehäuse mit einseitig bzw. beidseitig eingeschraubtem Anschlussstück. Die Spindel ist ausblassicher. Eine Spindelabdichtung gem. TA-Luft-Bestimmungen ist ab der Nennweite DN 32 standardmäßig vorhanden. Der Anbau von Stellantrieben kann ab der Nennweite DN 32 über einen Anbausatz erfolgen. Diese Nachrüstbarkeit ist standardmäßig vorhanden.

Anforderungen jenseits der in diesem Datenblatt aufgeführten Standard-Einsatzbedingungen bitten wir gesondert anzufragen. Die Betriebs- und Wartungsanleitung, insbesondere die Sicherheitshinweise sind grundsätzlich zu beachten! Betriebs- und Wartungsanleitungen sowie die Zertifikate der Zulassungen können unter [www.von-scheven.de](http://www.von-scheven.de) heruntergeladen werden.

Technische Änderungen behalten wir uns vor.

## Technische Daten HSKA-D



### Baureihe 02 (für lösbare Rohrverschraubung mit Schneidring DIN 2353 leichte Reihe)

DN mm	RA mm	PN bar	D	i mm	L mm	d mm	Hg mm	R mm	SW1 mm	Gewicht kg
32	35	320**	M 45x2	16	145	Ø76	117	250	17	3,5
40	42	320**	M 52x2	16	150	Ø90	121	250	17	4,1

\*\*Auf Wunsch auch leichte Ausführung (Druckstufe PN 160) mit veränderter Baulänge lieferbar.  
Achtung! Die Druckstufe der Rohrverschraubungen kann von der Nenndruckstufe des Kugelhahnes abweichen.

### Baureihe 03 (für lösbare Rohrverschraubung mit Schneidring DIN 2353 schwere Reihe)

DN mm	RA mm	PN bar	D	i mm	L mm	SW mm	Hg mm	R mm	SW1 mm	Gewicht kg
32	38	320**	M 52x2	22	145	Ø76	117	250	17	3,5

\*\*Auf Wunsch auch leichte Ausführung (Druckstufe PN 160) mit veränderter Baulänge lieferbar.  
Achtung! Die Druckstufe der Rohrverschraubungen kann von der Nenndruckstufe des Kugelhahnes abweichen.

**Bestellbeispiel:** Kugelhahn Typ HSKA-D aus Edelstahl, DN 32 mit Außengewinde für lösbare Rohrverschraubung mit Schneidring DIN 2353 – leichte Reihe  
**HSKA-D 32 02**

### Stückliste HSKA-D

Pos.	Benennung	Material*
10	Gehäuse	Edelstahl
20	Einschraubstück	Edelstahl
30	Kugel	Edelstahl
40	Dichtung	POM
50	Anschlagscheibe	Edelstahl
60	Spindel	Edelstahl
80	O-Ring	NBR
90	Handhebel	Zinkdruckguss
100	O-Ring	NBR
110	Schraube	
130	Gleitring	PTFE
140	Anschlagstift	Edelstahl

\*Standard (kann je Nennweite variieren), weitere Werkstoffe auf Anfrage.  
Konstruktionsbedingt werden nicht alle Positionen bei allen Nennweiten verwendet.

