

Block-Kugelhahn für Hochdruck-Acetylen SBAC-C, Stahl, TPED

Mit Innen- und Außengewinde

DN 6 / DN 10 PN 25

Baureihe 03 – beidseitig Außengewinde für lösbare Rohrverschraubung mit Schneidring DIN 2353 – schwere Reihe
06 – beidseitig Innengewinde DIN ISO 228/1

Temperaturbereich Zulässige Betriebstemperaturen: -20°C bis +65°C

Verwendungsbereich Der Kugelhahn Typ SBAC-C in den Nennweiten DN 6 und DN 10 ist für Hochdruck Acetylen PN 25 als Bündel-/Leitungsventil der nachfolgenden Normen und Richtlinien mit π , gefolgt der Kennnummer der notifizierten Stelle gekennzeichnet und zugelassen:
Richtlinie 2010/35/EU über ortsbewegliche Druckgeräte (TPED)
Baumusterprüfung ADR

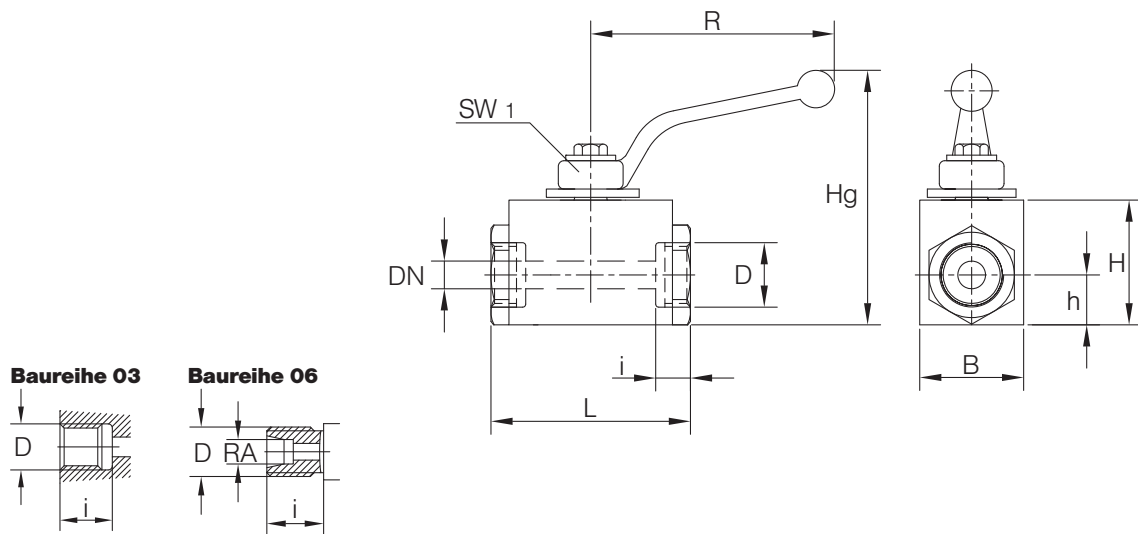
Zulassungen Richtlinie 2010/35/EU über ortsbewegliche Druckgeräte (TPED)
Baumusterprüfung ADR

Technische Beschreibung Der Kugelhahn Typ SBAC-C ist für Durchfluss bzw. Absperrung mittels 90° Schaltung des Betätigungselements für das Medium Acetylen mit der Druckstufe PN 25 bestimmt. Die Konstruktion besteht aus einem Blockgehäuse mit beidseitig eingeschraubtem Anschlussstück. Die Spindel ist ausblassicher und von außen montiert.

Option



Sicherheitssperrgriff,
alternativ zum Handhebel,
rastend und abschließbar

Technische Daten SBAC-C

Baureihe 03 (beidseitig Außengewinde für lösbare Rohrverschraubung mit Schneidring DIN 2353 – schwere Reihe)

Type	DN mm	PN bar	D/RA	i mm	L mm	B mm	H mm	h mm	Hg mm	R mm	SW1 mm	Gewicht kg
SBAC-C 1303	10	25	M 24x1,5/RA16-S	14	102	35	45	18	85	130	10	1,0
SBAC-C 1303-LH 10	10	25	M 24x1,5/RA 16-S	14	103	35	45	18	-	-	-	0,9
			M 28x1,5 LH/RA 16-S	18	103	35	45	18	-	-	-	0,9

Baureihe 06 (beidseitig Innengewinde DIN ISO 228-1)

Type	DN mm	PN bar	D	i mm	L mm	B mm	H mm	h mm	Hg mm	R mm	SW1 mm	Gewicht kg
SBAC-C 1006	6	25	G3/8"	12,5	80	30	40	15	92	112	10	0,5
SBAC-C 1306	10	25	G1/2"	14,5	100	35	45	18	85	130	10	1,0

Anforderungen jenseits der in diesem Datenblatt aufgeführten Standard-Einsatzbedingungen bitten wir gesondert anzufordern. Die Betriebs- und Wartungsanleitung, insbesondere die Sicherheitshinweise sind grundsätzlich zu beachten! Betriebs- und Wartungsanleitungen sowie die Zertifikate der Zulassungen können unter www.von-scheven.de heruntergeladen werden.

Technische Änderungen behalten wir uns vor.