



# Flansch-Kugelhahn KFL-D, Edelstahl, lange Baulänge Mit DIN-Flansch

**DN 10 - 50 PN max. 320**

**Baureihe** 25 – PN 10 nach DIN EN 1092-1  
26 – PN 16 nach DIN EN 1092-1  
27 – PN 25 nach DIN EN 1092-1  
28 – PN 40 nach DIN EN 1092-1  
29 – PN 63 nach DIN EN 1092-1  
34 – PN 100 nach DIN EN 1092-1  
35 – PN 160 nach DIN EN 1092-1  
36 – PN 250 nach DIN EN 1092-1  
37 – PN 320 nach DIN EN 1092-1

**Baulängen** DIN EN 558 FTF Grundreihe 1 (alt: DIN 3202-1 Reihe F1)

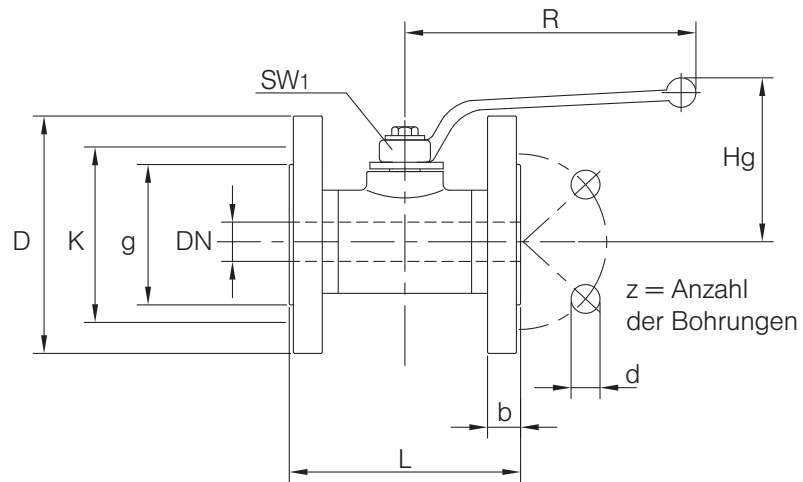
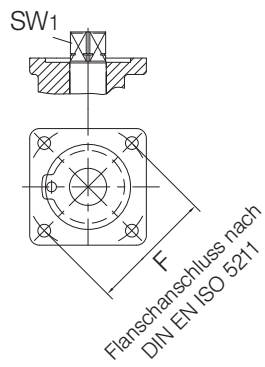
**Temperaturbereich** Standard: -10°C bis +90°C; DVGW -20°C bis +60°C  
Auf Anfrage: -50°C bis +250°C

**Verwendungsbereich** Flüssigkeiten: Fluidgruppe 1 und 2 gem. DGRL 2014/68/EU Artikel 13  
Gase: Fluidgruppe 1 und 2 gem. DGRL 2014/68/EU Artikel 13  
Die Beständigkeit gegenüber dem Durchflussmedium muss grundsätzlich gewährleistet sein.

**Zulassungen** Baureihe 26, 27, 28: DVGW für Gas  
TÜV-Bauteil-Kennzeichen  
TA-Luft

**Technische Beschreibung** Der Kugelhahn Typ KFL-D besteht aus einem Block- bzw. Schmiedegehäuse mit beidseitig eingeschraubtem Anschlussstück. Die Spindel ist ausblassicher und ab der Nennweite DN 32 mit einer zweifachen O-Ring-Abdichtung versehen.

## Technische Daten KFL-D



**Flansch-Kugelhähne bis DN 50 und bis PN 40 werden standardmäßig mit drehbaren Flanschen geliefert.**

**Baureihe 25** (PN 10 nach DIN EN 1092-1)

**Baureihe 26** (PN 16 nach DIN EN 1092-1)

**Baureihe 27** (PN 25 nach DIN EN 1092-1)

**Baureihe 28** (PN 40 nach DIN EN 1092-1)

DN mm	PN bar	L mm	D mm	g mm	K mm	z	d mm	Hg mm	R mm	SW1 mm	Gewicht kg
10	10-40	130	90	40	60	4	14	67	130	10	2,0
15	10-40	130	95	45	65	4	14	69	130	10	2,9
20	10-40	150	105	58	75	4	14	71	130	10	4,0
25	10-40	160	115	68	85	4	14	82	160	10	5,3
32	10-40	180	140	78	100	4	18	117	250	17	7,0
40	10-40	200	150	88	110	4	18	121	250	17	8,5
50	10-40	230	165	102	125	4	18	128	250	17	11,0

**Baureihe 29** (PN 63 nach DIN EN 1092-1)

DN mm	PN bar	L mm	D mm	g mm	K mm	z	d mm	Hg mm	R mm	SW1 mm	Gewicht kg
10	63	130	100	40	70	4	14	67	130	10	2,3
15	63	130	105	45	75	4	14	69	130	10	2,7
20	63	150	130	58	90	4	18	71	130	10	3,5
25	63	160	140	68	100	4	18	82	160	10	4,6
32	63	180	155	78	110	4	22	117	250	17	8,6
40	63	200	170	88	125	4	22	121	250	17	10,0
50	63	230	180	102	135	4	26	128	250	17	15,0

**Baureihe 34** (PN 100 nach DIN EN 1092-1)**Baureihe 35** (PN 160 nach DIN EN 1092-1)

DN mm	PN bar	L mm	D mm	g mm	K mm	z	d mm	Hg mm	R mm	SW1 mm	Gewicht kg
10	100-160	130	100	40	70	4	14	67	130	10	2,3
15	100-160	130	105	45	75	4	14	69	130	10	2,7
20	100-160	150	130	58	90	4	18	71	130	10	3,5
25	100-160	160	140	68	100	4	18	82	160	10	4,6
32	100-160	180	155	78	110	4	22	117	250	17	8,6
40	100-160	200	170	88	125	4	22	121	250	17	10,0
50	100-160	230	195	102	145	4	26	128	250	17	18,0

**Baureihe 36** (PN 250 nach DIN EN 1092-1)

DN mm	PN bar	L mm	D mm	g mm	K mm	z	d mm	Hg mm	R mm	SW1 mm	Gewicht kg
10	250	130	125	40	85	4	18	67	130	10	2,6
15	250	130	130	45	90	4	18	69	130	10	2,7
20	250	150	150	55	105	4	22	71	130	10	3,5
25	250	160	150	68	105	4	22	82	160	10	4,6
40	250	200	185	88	135	4	26	121	250	17	21,5
50	250	230	200	102	150	8	26	128	250	17	25,0

**Baureihe 37** (PN 320 nach DIN EN 1092-1)

DN mm	PN bar	L mm	D mm	g mm	K mm	z	d mm	Hg mm	R mm	SW1 mm	Gewicht kg
10	320	130	125	40	85	4	18	67	130	10	2,6
15	320	130	130	45	90	4	18	69	130	10	2,7
20	320	150	150	55	105	4	22	71	130	10	3,5
25	320	160	160	68	115	4	22	82	160	10	4,6
40	320	200	195	88	145	4	26	121	250	17	21,5
50	320	230	210	102	160	8	26	128	250	17	25,0

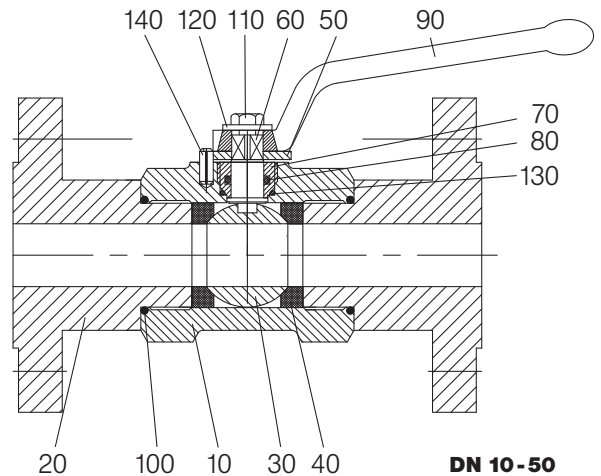
**Bestellbeispiel:** Kugelhahn Type KFL-D DN 50 mit Flanschanschluss PN 40 nach DIN EN 1092-1

**KFL-D 50 28**

### Stückliste KFL - D

Pos.	Benennung	Material*
10	Gehäuse	Edelstahl
20	Flansch	Edelstahl
30	Kugel	Edelstahl
40	Dichtung	PTFE, POM
50	Anschlagscheibe	Edelstahl, Stahl
60	Spindel	Edelstahl
80	O-Ring	FPM
90	Handhebel	Zinkdruckguss, Stahl
100	O-Ring	FPM
110	Schraube	
120	Mutter	
	Scheibe	
130	Gleitring	PTFE
140	Anschlagstift	

\*Standard (kann je Nennweite variieren), weitere Werkstoffe auf Anfrage.  
Konstruktionsbedingt werden nicht alle Positionen bei allen Nennweiten verwendet.



2-Wege-Kugelhähne  
mit Flanschsanschluss

Anforderungen jenseits der in diesem Datenblatt aufgeführten Standard-Einsatzbedingungen bitten wir gesondert anzufragen. Die Betriebs- und Wartungsanleitung, insbesondere die Sicherheitshinweise sind grundsätzlich zu beachten! Betriebs- und Wartungsanleitungen sowie die Zertifikate der Zulassungen können unter [www.von-scheven.de](http://www.von-scheven.de) heruntergeladen werden.

Technische Änderungen behalten wir uns vor.