



# Kugelhahn NSK-AF-C und HSK-AF-C, Stahl Mit festen Anschweißenden

**DN 8 - 50 PN max. 40 /PN max. 400**

**Baureihe** 40 – mit festen Anschweißenden: bis PN 40 – NSK-AF-C  
bis PN 400 – HSK-AF-C

**Temperaturbereich** Standard: -10°C bis +150°C  
Auf Anfrage: -50°C bis +250°C

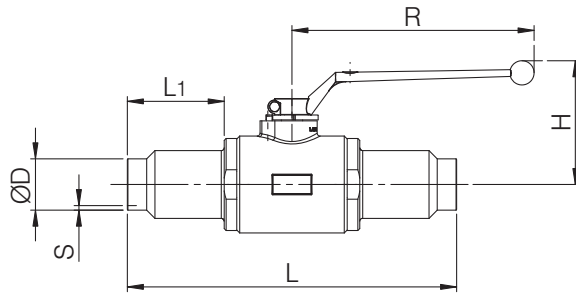
**Verwendungsbereich** Flüssigkeiten: Fluidgruppe 1 und 2 gem. DGRL 2014/68/EU Artikel 13  
Gase: Fluidgruppe 1 und 2 gem. DGRL 2014/68/EU Artikel 13  
Die Beständigkeit gegenüber dem Durchflussmedium muss grundsätzlich gewährleistet sein.

**Technische Beschreibung** Die Kugelhähne NSK-AF-C und HKS-AF-C sind mit beidseitig festen Schweißenden ausgeführt. Die Spindelabdichtung ist wartungsfrei.

Anforderungen jenseits der in diesem Datenblatt aufgeführten Standard-Einsatzbedingungen bitten wir gesondert anzufragen. Die Betriebs- und Wartungsanleitung, insbesondere die Sicherheitshinweise sind grundsätzlich zu beachten! Betriebs- und Wartungsanleitungen sowie die Zertifikate der Zulassungen können unter [www.von-scheven.de](http://www.von-scheven.de) heruntergeladen werden.

Technische Änderungen behalten wir uns vor.

**Technische Daten NSK-AF-C  
HSK-AF-C**



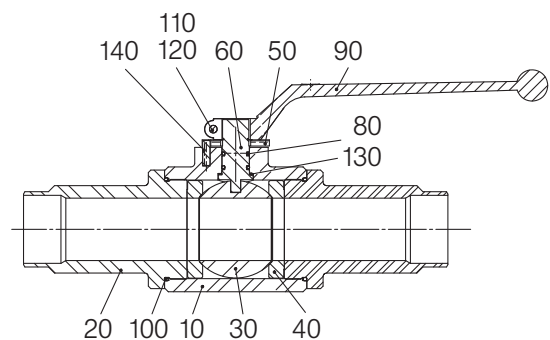
DN mm	NSK-AF-C PN bar	HSK-AF-C PN bar	L mm	L1 mm	D* mm	S* mm	H mm	R mm	Gewicht kg
8	40	400	262	100	13,5	2,3	77	112	0,7
10	40	400	262	100	17,2	2,3	77	112	0,8
15	40	400	279	100	21,3	2,6	67	130	1,1
20	40	400	284	100	26,9	3,2	71	130	1,6
25	40	400	298	100	33,7	3,2	82	160	2,3
32	40	400	309	100	42,4	3,2	117	250	4,5
40	40	400	276	80	48,3	3,2	121	250	4,2
50	40	400	294	80	60,3	3,6	128	250	8,5

\*Abmessung bezieht sich auf PN 40, andere Abmessungen auf Anfrage.

**Bestellbeispiel:** Kugelhahn Type NSK-AF-C aus Stahl, DN 25 PN 40 mit festen Anschweißenden  
**NSK-AF-C 25 40**

**Stückliste**

Pos.	Benennung	Material*	Material*
10	Gehäuse	Stahl	Stahl
20	Einschraubstück	Stahl	Stahl
30	Kugel	Messing	Stahl
40	Dichtung	PTFE	POM
50	Anschlagscheibe	Stahl	Stahl
60	Spindel	Stahl	Stahl
80	O-Ring	NBR/FPM	NBR/FPM
90	Handhebel	Zinkdruckguss	Zinkdruckguss
100	O-Ring	NBR/FPM	NBR/FPM
110	Schraube		
120	Scheibe		
130	Gleitring	PTFE	PTFE
	O-Ring	NBR/FPM	NBR/FPM
140	Anschlagstift		



\*Standard (kann je Nennweite variieren), weitere Werkstoffe auf Anfrage.  
Konstruktionsbedingt werden nicht alle Positionen bei allen Nennweiten verwendet.