



Kugelhahn NB-AF-D, HB-AF-D, NSK-AF-D, HSK-AF-D, Edelstahl Mit festen Anschweißenden

DN 8 – 50 PN max. 40 /PN max. 400

Baureihe 40 – mit festen Anschweißenden

Temperaturbereich Standard: -10°C bis +150°C
Auf Anfrage: -50°C bis +250°C

Verwendungsbereich Flüssigkeiten: Fluidgruppe 1 und 2 gem. DGRL 2014/68/EU Artikel 13
Gase: Fluidgruppe 1 und 2 gem. DGRL 2014/68/EU Artikel 13
Die Beständigkeit gegenüber dem Durchflussmedium muss grundsätzlich gewährleistet sein.

Technische Beschreibung Die Kugelhähne NB-AF-D, HB-AF-D, NSK-AF-D und der HSK-AF-D sind mit einem beidseitig festen Schweißenden ausgeführt. Die Spindelabdichtung ist wartungsfrei.

Anforderungen jenseits der in diesem Datenblatt aufgeführten Standard-Einsatzbedingungen bitten wir gesondert anzufragen. Die Betriebs- und Wartungsanleitung, insbesondere die Sicherheitshinweise sind grundsätzlich zu beachten! Betriebs- und Wartungsanleitungen sowie die Zertifikate der Zulassungen können unter www.von-scheven.de heruntergeladen werden.

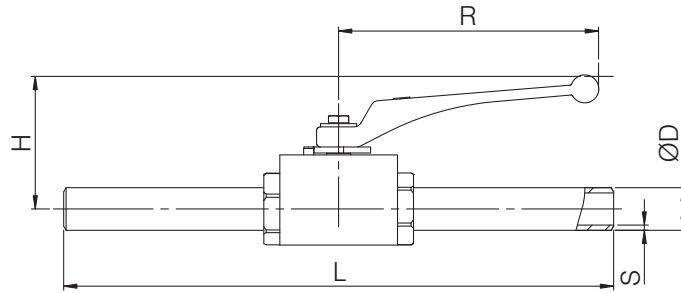
Technische Änderungen behalten wir uns vor.

Technische Daten

DN 8 bis DN 25

PN max. 40 bar NB-AF-D

PN max. 400 bar HB-AF-D



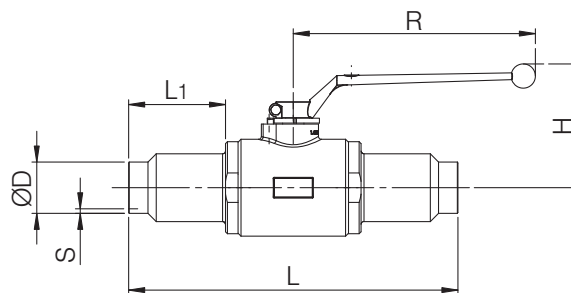
DN mm	NB-AF-D PN bar	HB-AF-D PN bar	L mm	D* mm	S* mm	H mm	R mm	Gewicht kg
8	40	400	262	13,05	2,3	77	112	0,7
10	40	400	262	17,20	2,3	77	112	0,8
15	40	400	279	21,30	2,6	67	130	1,1
20	40	400	284	26,90	3,2	71	130	1,6
25	40	400	298	33,70	3,2	82	160	2,3

*Abmessung bezieht sich auf PN 40, andere Abmessungen auf Anfrage.

DN 32 bis DN 50

PN max. 40 bar NSK-AF-D

PN max. 400 bar HSK-AF-D



DN mm	NSK-AF-D PN bar	HSK-AF-D PN bar	L mm	D* mm	S* mm	H mm	R mm	Gewicht kg
32	40	400	309	42,4	3,2	117	250	4,5
40	40	400	276	48,3	3,2	121	250	4,2
50	40	400	294	60,3	3,6	128	250	8,5

*Abmessung bezieht sich auf PN 40, andere Abmessungen auf Anfrage.

Bestellbeispiel: Kugelhahn Type HB-AF-D aus Edelstahl, DN 25 mit festen Anschweißenden

HB-AF-D 25 40

Stückliste

Pos.	Benennung	NB-AF-D	HB-AF-D
		NSK-AF-D	HSK-AF-D
		Material*	Material*
10	Gehäuse	Edelstahl	Edelstahl
20	Einschraubstück	Edelstahl	Edelstahl
30	Kugel	Edelstahl	Edelstahl
40	Dichtung	PTFE	POM
50	Anschlagscheibe	Edelstahl	Edelstahl
60	Spindel	Edelstahl	Edelstahl
80	O-Ring	FPM	NBR
90	Handhebel	Zinkdruckguss	Zinkdruckguss
100	O-Ring	FPM	NBR
110	Schraube		
120	Scheibe		
130	Gleitring	PTFE	PTFE
140	Anschlagstift		

*Standard (kann je Nennweite variieren), weitere Werkstoffe auf Anfrage.
Konstruktionsbedingt werden nicht alle Positionen bei allen Nennweiten verwendet.

